



Câmara Municipal de Birigüi

Estado de São Paulo

INDICAÇÃO Nº **471/24**

Indica a pavimentação asfáltica em trecho sem pavimentação da Rua Jorge Mariano Cury, bairro Residencial Veneza.

Senhor Presidente:

Respeitadas as formalidades de estilo, por intermédio de Vossa Excelência, INDICAMOS ao Sr. Prefeito Municipal que determine, por meio da Secretaria Municipal responsável, a pavimentação asfáltica em trecho sem pavimentação da Rua Jorge Mariano Cury, bairro Residencial Veneza. Este trecho sem pavimentação fica localizado entre a Av. Achiles Nelson Rosseto e a Estrada Municipal Francisco Narvaes (Antiga BGI – 249). A pavimentação asfáltica deste trecho é de suma importância para os moradores, proporcionando maior segurança, qualidade de vida, valorização dos imóveis e melhor trafegabilidade de veículos e pedestres. Trata-se de um anseio comunitário, uma vez que, ameniza os transtornos causados pela ação do tempo, tanto no período chuvoso quanto nos períodos de seca. Assim, para cumprir os princípios de uma boa administração pública, pedimos atenção à esta demanda aqui explicada.

Em anexo, imagens (fotos) impressas do local.

Câmara Municipal de Birigüi,

Em 22 de julho de 2024.

Câmara Municipal de Birigüi - SP



PROTOCOLO GERAL 2331/2024
Data: 25/07/2024 - Horário: 12:58
Legislativo - IND 471/2024

ASSINADO DIGITALMENTE
WESLEY RICARDO COALHATO

A conformidade com a assinatura pode ser verificada em:
<http://serpro.gov.br/assinador-digital>

SERPRO

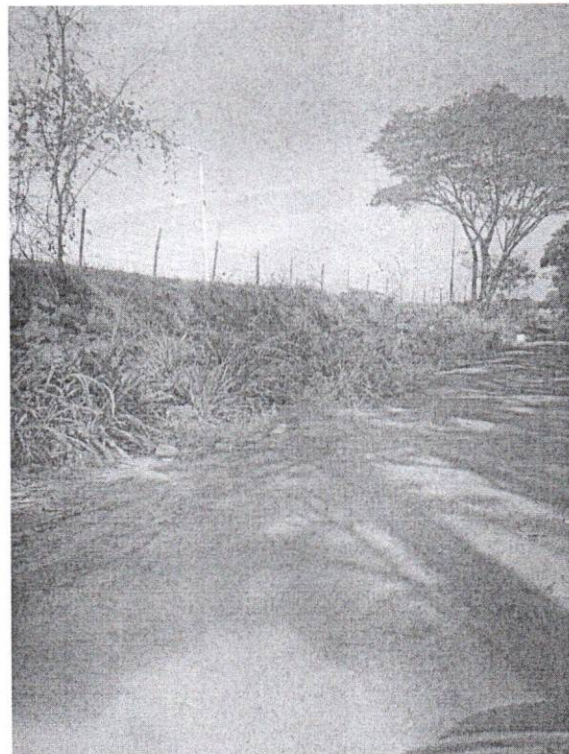
**WESLEY RICARDO COALHATO,
VEREADOR**



Câmara Municipal de Birigüi

Estado de São Paulo

ANEXOS:



ASSINADO DIGITALMENTE

WESLEY RICARDO COALHATO

A conformidade com a assinatura pode ser verificada em:
<http://serpro.gov.br/assinador-digital/>

